

FRANTO

Ein Magazin aus Frontenhausen · 2 - 2025



LanDi

Die Innenseite

Die zweite Ausgabe des Franto ohne Unterstützung der Gemeinde. Doch auch diesmal haben wir interessante Themen, Bilder und Informationen aus unserer Heimat.

Wir, unsere Fotografen, Ideengeber und Texthelfer, werden auch weiterhin Beiträge „über den Tag hinaus“ vorstellen. Wenn Sie eine Geschichte hier lesen möchten - einfach eine Mail an info@wintonet.de und „Ihr Beitrag“ erscheint im Franto ; -)

Auf weitere spannende Ausgaben in Ihrem Magazin aus Frontehausen - danke für die Unterstützung:

Peter Wulff für den Franto



<<< die aktuelle Ausgabe aufs Handy

oder alle Ausgaben ab 2020 unter



Grafik & Typographie
www.wintonet.de



Auch ohne Haltestelle erreichbar:
Der LanDi - das aktuelle Thema im Franto ab Seite 3

Fototagebuch jetzt auf der letzten Seite!

Einfach mal beim



mitmachen!

Im Franto gelten keine Millimeterpreise! Ihre Anzeige kann nach Anlaß in jeder Wunschgröße veröffentlicht werden.

99% der gedruckten Auflage wird wirklich verteilt. An Besucher von außerhalb „beim Schleich“, dem Gasthof zur Post oder Wimberger und Brandhuber genau wie in kleineren Betrieben.

Der Franto wird über QR-Code zukunftsorientiert immer weiter digital verteilt. So gibt's dieses Magazin auch auf dem Handy oder Tablet, Laptop und PC!

Der Franto liegt ausschließlich bei teilnehmenden Partnern aus. Ein Mehrwert exklusiv für Ihre Kunden.

Themen statt Werbung: Der Franto steht für schöne Bilder und Frontenhausener Geschichten. Wir bemühen uns, die heimatische Vielfalt jenseits tagesaktueller Nachrichten und kurzfristiger Werbung zu verbreiten. So sind wir bei Sammlern beliebt.

Ein einzigartiges Konzept - probieren Sie es aus.

Preise und Mediadaten unter >>>



Bgm Dr. Gassner



Ein Magazin der beteiligten Firmen: Agip Tankstelle / Bestattungen Beck / Birkner Kosmetik / Modehaus Brandhuber / Car-Wellnes Germec / Erwin Faden, Sonnen Oase & Fremdenzimmer / Edda Eichler fein & edel Gourmetkugeln / Eisen Falk / Energie Südbayern / Ganserer Busreisen / Ganserer Touristik / Gasthaus zur Post / Hoppe- Nicolai Steuerberatungsgesellschaft / Hotel Mälzerei / i-Punkt Immobilien / KFZ Lorenz / Pizzeria Piazzetta / Bäckerei Schleich / Geschenke & Glaserei Simmel / Vilstaler Herzn / Wimberger Fachmarkt / Andrea Wulff, Keramik & Textil

Konzept, Redaktion & Gestaltung: Grafik & Typographie Peter Wulff,
Jakobstal 11 , 84160 Frontenhausen, T. 087 32 - 930 680, grafik@wintonet.de

EISEN FALK

- Schlüsselservice seit über 30 Jahren
- über 600 verschiedene Schlüsselrohlinge lagernd
- mehr als 150 BB-Schlüssel für Zimmertüren
- Möbelschlüssel
- gleichschließende Profilzylinder
- Schließanlagen

Marienplatz 18 • 84160 Frontenhausen
Tel. 087 32 - 12 59 www.eisenfalk.de
Fax 087 32 - 879 info@eisenfalk.de

NEUE KOLLEKTION BEI
BRANDHUBER
MODEHAUS - FRONTENHAUSEN



Montag bis Freitag 8 Uhr bis 12 Uhr
13 Uhr bis 18 Uhr
Samstag 8 Uhr bis 12 Uhr geöffnet



LanDi

flexibel unterwegs

Der LanDi ist ein innovativer On-Demand-Verkehr im ländlichen Raum, der Mobilität flexibel, digital buchbar und passgenau anbietet. Seit dem erfolgreichen Betriebsstart am 11. Oktober 2023 hat sich der LanDi als zukunftsweisender Bestandteil des öffentlichen Nahverkehrs etabliert. Ziel ist es, im ländlichen Raum eine Grundversorgung an Mobilität für die gesamte Bevölkerung zu bieten.



Kennzahlen & Entwicklungen (10.2023 – 06.2025)

Nutzung und Nachfrage

- * Fahrplananfragen gesamt: 565.266
- * Erfüllte Fahrplananfragen: 357.622
- * Erfüllungsquote: 63,3 %
- * Abgeschlossene Fahrten: 178.414
- * Aktuelle Fahrtenanzahl: 2.700–3.000 Fahrten pro Woche
- * Ø Wochentags: 440 Fahrten/Tag
- * Ø Wochenende: 270 Fahrten/Tag

Fahrgastzahlen

- * Registrierte Nutzer:innen: 14.762
- * Aktive Fahrgäste (mind. 1 Fahrplananfrage): 12.754
- * Regelmäßig aktive Fahrgäste: 5.418

Fahrtetails

- * Ø Fahrdauer: 18,1 Minuten
- * Ø Fahrdistanz: 15,1 km
- * Ø Laufdistanz zum Einstiegspunkt: 153,5 m
- * Gesamtdistanz zurückgelegt: 2.570.263 km

Kundenzufriedenheit & Systemeffizienz

- * Kundenzufriedenheit: 4,7 von 5 Sternen

Flotte

- * Montag–Freitag: 11 Fahrzeuge
- * Samstag: 9 Fahrzeuge
- * Sonntag: 7 Fahrzeuge
- * Hohe Effizienz im Vergleich mit ähnlichen On-Demand-Systemen
- * Poolingquote und Bündelungseffizienz auf hohem Niveau



Jedoch trotz Systemerweiterungen und Effizienzsteigerungen stößt der LanDi weiterhin an Kapazitätsgrenzen – ein Zeichen für die hohe Relevanz und Nachfrage des Angebots.



So funktioniert der LanDi – Kurzanleitung



1. App herunterladen

- * Installieren Sie die LanDi-App auf Ihrem Smartphone (iOS & Android verfügbar).

2. Registrieren & anmelden

- * Einmalige Registrierung mit wenigen Klicks

3. Fahrt buchen

- * Start- und Zielort eingeben
- * Uhrzeit wählen
- * Fahrt bestätigen

4. Einstiegspunkt aufsuchen

- * Der Einstieg erfolgt an einem virtuellen Haltepunkt in der Nähe (Ø 150 m Fußweg)
- * Die App zeigt den Weg dorthin und den Ankunftszeitpunkt des Fahrzeugs an.

5. Fahrt genießen

- * Komfortable Fahrzeuge
- * Direkte oder gepoolte Fahrt mit anderen Fahrgästen

6. Feedback geben:

- * Nach der Fahrt: Bewertung abgeben – Ihre Meinung zählt!



Kein Smartphone? Kein Problem!

Wählen Sie die Nummer der Hotline 030 3119 9878 für eine telefonische Buchung oder bei Fragen.



Preise

Grundpreis

Erwachsene 2,50€

Kinder (6-14 Jahre) 1,30€

Senioren (ab 65 Jahre) 1,30€

Entfernungszuschlag für jede zusätzliche 3 km

Erwachsene 1,00€

Kinder (6-14 Jahre) 0,50€

Senioren (ab 65 Jahre) 0,50€

Betriebszeiten

Montag bis Freitag von 6:00 bis 21:00 Uhr

Samstag von 8:00 bis 21:00 Uhr

Sonntag und an Feiertagen von 8:00 bis 21:00 Uhr

Einfache Zahlungsmöglichkeiten

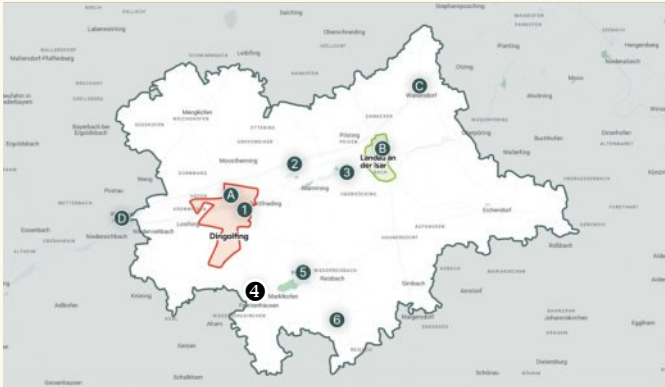
Um eine einfache Bezahlung zu gewährleisten, werden alle Fahrten per Kreditkarte, Paypal oder SEPA bezahlt.

Barrierefreiheit

Es stehen rollstuhlgerechte Fahrzeuge zur Verfügung.

Kinderfreundlich

In unseren Fahrzeugen finden Sie sowohl eine Sitzerhöhung als auch einen Kindersitz für Kleinkinder (bis 15kg).



- Bahnhöfe:**
- A Dingolfing Bahnhof
 - B Landau Bahnhof
 - C Wallersdorf Bahnhof
 - D Würth Bahnhof
- Beliebte Reiseziele:**
- 1 Caprima
 - 2 Mossandweiher
 - 3 Wachsender Feisen
 - 4 Franz-Eberhofer-Kreisel
 - 5 Vilstalsee
 - 6 Bayern Park



der SCHLEICH

Bäckerei • Konditorei • Café

der Schleich – das Törtchen ...!

SEIT
1832

www.baeckerei-schleich.de

Marienplatz 14
und am Kreisverkehr
84160 Frontenhausen
Tel. 087 32 - 303

Stimmen zum LanDi

Quirin B.: Wir sind zehn Personen und bestellen uns oft Sonntags zwei LanDis zum Bahnhof in Dingolfing. Dann fahren wir mit dem Zug nach Landshut und abends wieder heim. Das ist ein toller Ausflug und funktioniert immer sehr gut.

Klemens T.: Wir haben ein paar mal versucht, unsere Tochter montags Morgen mit dem LanDi zur Bahn auf den Schulweg zu bringen. Das hat nicht wirklich geklappt und wir mußten dann wieder selber fahren.

Monika S.: Wir wollten aus München nach Frontenhausen zum Töpfermarkt. Vom LanDi habe ich nichts gewusst. Wie kann man einen bestellen, vom Bahnhof Dingolfing? Fährt da regelmäßig einer? **Petra S.** aus Vilsbiburg sieht das ähnlich.

Paul Hundt, Frontenhausen: Die App hat meine Wünsche nur schwer verstanden und meine Angaben dauernd selbständig verändert, aber die Fahrten selbst klappten immer prima!



Erwin Huber, Reisbach: Ich nutze gelegentlich das LanDi. Ich melde das einige Tage vorher an, dann klappt es, auch wenn manchmal ein kleiner Umweg gefahren werden muss. Es wäre gut, wenn die Fahrzeugflotte noch erweitert würde, so dass alle Anfragen erledigt werden können. Jedenfalls ist diese Form von ÖPNV eine tolle Einrichtung.

Lisl25: Ich bin eine ganze Woche damit gefahren und bin begeistert. Er kam immer pünktlich und das Personal war sehr freundlich. Ich kann den LanDi nur weiterempfehlen, weil es einfach total praktisch ist wenn man so schlechte Busverbindungen hat wie bei mir. Was man dazu aber sagen muss ist, dass man etwas früh buchen muss da nicht immer Platz im LanDi ist.

Tessa T.: Wenn man berücksichtigt, daß der Bus schon mal eine viertel Stunde früher und eine gute Viertelstunde später kommt; ist der LanDi total zuverlässig. Man ist halt 'ne halbe Stunde länger unterwegs, als gedacht.

Livi Fröhlich: Hallo, das mit der App funktioniert super. Alle Fahrer sind nett und freundlich. Dass ich kein Ticket habe ist am Anfang seltsam aber man gewöhnt sich dran. Die App aktualisiert zuverlässig und es kann sein dass man 10 Minuten vor Abfahrt noch einen Platz bekommt. Assistenzhunde werden ohne Probleme mitgenommen. Es fahren wenig Personen mit bei mir waren es maximal 3 Personen.



Nach Reisbach zum Eisessen? Kein Problem!



Grußwort von Landrat Werner Bumedder

Die Mobilität unserer Bürgerinnen und Bürger liegt mir sehr am Herzen. Umso mehr freut es mich, dass mit dem LanDi ein innovatives On-Demand-Verkehrskonzept umgesetzt werden konnte. Im vergangenen Jahr wurden über 100.000 Fahrten zurückgelegt. Alle Altersgruppen profitieren von diesem Angebot.

In diesem Sinne wünsche ich allen Fahrgästen weiterhin gute Fahrt!

Ihr Landrat

Für technische Einzelheiten, Fragen an die Fahrer, weitere interessante betriebliche Hintergründe und Zukunftspläne fehlte leider die Zeit (und der Platz). Wir werden ein andermal weiter berichten!

Gibt es auch noch:



...und wo bleiben die Fahrradwege?



Vilstaler Herzn

Tagespflege mit Sozialstation



Inh. Monika Glabik

Bahnhofstr. 66 • 84160 Frontenhausen

Tel. Tagespflege 087 32 - 937 66 36

Tel. Sozialstation 087 32 - 938 0460

e-Mail vilstaler-herzn@gmx.net



Pflegebedürftigkeit – Was sind die nächsten Schritte?

- Wenn ein Angehöriger pflegebedürftig wird, entstehen viele Fragen und Unsicherheiten:
- Wann spricht man von Pflegebedürftigkeit?
- Wo finde ich verlässliche Informationen und Beratung?
- Wie beantrage ich Pflegeleistungen und welche Fristen gibt es?
- Welche Pflegegrade gibt es, und wie sind diese gestaffelt?
- Welche Hilfsmittel können in Anspruch genommen werden?
- Welche Unterstützung gibt es bei Wundversorgung und Medikamentengabe?
- Wie können pflegende Angehörige entlastet werden?
- Welche Möglichkeiten der Haushaltsunterstützung gibt es?
- Wo finde ich Schulungsangebote für mich und meine Angehörigen?
- Wie erkenne ich Anzeichen einer dementiellen Entwicklung bei meinem Angehörigen?

Wir, das Team der Vilstaler Herzn, unterstützen Sie bei jedem Schritt und bieten Ihnen eine klare Orientierungshilfe. Sie können uns montags bis freitags von 8 – 16:30 Uhr telefonisch unter 087 32 - 938 04 60 erreichen. Ein unverbindlicher Beratungstermin kann bereits viele Fragen beantworten.

Wir sind für Sie da!



**Seit über acht
Jahrzehnten unterwegs
für unsere Reisegäste!**



Besuchen Sie uns im Internet: www.ganserer-reisen.de
Eichenweg 1, 84160 Frontenhausen, Tel: 08732-1337

Fremdenzimmer

**mitten in Frontenhausen
im Herzen Niederbayerns**



- voll ausgestattete Nichtraucherzi.
- Kostenloses WLAN, TV
- jede Einheit mit Dusche /WC
- mit Küche für Selbstverpflegung
- ausreichend Parkplätze
- ideal für Monteure oder Urlauber

Kontakt Erwin Faden:

0151 - 176 25 255

erwin.faden@t-online.de

fadenfremdenzimmer.de

Sonnen Oase



**tägl. von 7.30 - 21 Uhr
Marienplatz 7
Frontenhausen
Tel. 087 32 - 930 293**

Herzlich Willkommen im

Hotel an der Mälzerei

rundum ein angenehmer Aufenthalt!



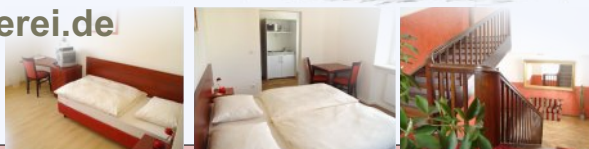
Vilsbiburger Straße 5

mitten in 84160 Frontenhausen

Tel.: 087 32 - 13 16

info@hotel-maelzerei.de

www.hotel-maelzerei.de



HOPPE-NICOLAI

Steuerberatungsgesellschaft mbH



Wir helfen Ihnen weiter bei

- ✓ Sämtlichen betrieblichen und privaten Steuererklärungen auch für Photovoltaikanlagen
- ✓ Existenzgründung und Unternehmensnachfolge
- ✓ Lohn- und Finanzbuchhaltung

Geschäftsführer:

TANJA HOPPE-NICOLAI

Steuerberaterin

HOLGER NICOLAI

Steuerbevollmächtigter

84028 Landshut
Niedermayerstr. 50
Tel. 0871 - 953 12-0
Fax 0871 - 953 12-90
buro-la@hoppe-nicolai.de

84160 Frontenhausen
Marienplatz 11
Tel. 087 32 - 939 39-0
Fax 087 32 - 939 39-29
buro-fh@hoppe-nicolai.de



www.hoppe-nicolai.de

WIMBERGER
FACHMARKT

**Viele starke Marken
unter einem Dach!**

Husqvarna

AUTORISIERTER FACHHÄNDLER 2024

STIHL®

Makita®

Kränzle®

KNIPEX®

BALLISTOL
ES WIRKT.

Greenbase
Natur trifft Technik

Flora gard
... und alles blüht auf!

tays · jouets · spielwaren
bruder®

siku

Alpina

Wimberger Fachmarkt

Bahnhofstr. 65 • Frontenhausen

T. 087 32 - 937 907 - 0

www.Wimberger-Fachmarkt.de

**Bestattungen
Beck**

Narzissenweg 5
84160 Frontenhausen
Tel. 087 32 - 930 121
Fax 087 32- 937 574
Handy 0177 - 346 82 46
e-Mail bestattungen-beck@t-online.de

*Ristorante
La Piazzetta*



Marienplatz 5 • 84160 Frontenhausen

Tel. 087 32 - 930 458

Inh. Fam. Filannino

Öffnungszeiten

Di. Mi. Do. Fr. Sa. 11 - 14 Uhr und 17³⁰ - 23 Uhr

So. und Feiertage 11 - 14 Uhr und 16³⁰ - 23 Uhr

Original italienische Küche und hausgemachtes Eis

Alle Gerichte auch zum Mitnehmen



Lorenz

Inh. Alois Hofstetter

Mo. - Fr. 8 - 12 und 13 - 17 Uhr
und nach Absprache
Mehrmals wöchentlich TÜV oder Dekra
Reparatur aller Marken



Kirchgasse 3 • 84160 Frontenhausen • Tel. 087 32 - 29 17 • Fax 087 32 - 63 16



Immer wieder schön...



...hier auch.



Sauber
g'spart!

Mit Gas, Ökostrom
und Wärme.

esb.de



© Martin Bolle

CAR - WELLNESS

Beate Germec



www.car-wellness-germec.de



Die Autoaufbereitung



0151 - 151 76 409 • Bräufeld 13 • 84168 Aham

*Unser Service
ist Ihr Vorteil!*



Ganserer TOURISTIK

Immer die passende Reise.

Kriegersiedlung 2 • 84160 Frontenhausen
Telefon 08732 / 93791-0 • www.ganserer-touristik.de
reisebuero@ganserer-touristik.de



Tanken & mehr!

Deutsche Post 

Fam. Germec

Gangkofener Str. 20 • T. 087 32 - 13 49

NEU! E10 tanken!

Bei uns jetzt möglich.

Wir bedanken uns...

für die Treue unserer Kunden und
Freunde während der langen Bauphase.

Wir freuen uns auf Sie:
das Eni-/Agip-Team



Öffnungszeiten

Geöffnet von 6 - 21 Uhr
Sonntags von 7 - 21 Uhr
Waschstraße Mo. - Sa. geöffnet

Post im August

...wegen Urlaub nur
bis 12 Uhr geöffnet

Post Öffnungszeiten

Mo. 8 - 14 Uhr • Di. 8 - 18 Uhr
Mi. 8 - 14 Uhr • Do. 8 - 18 Uhr
Fr. 8 - 18 Uhr • Sa. 8 - 12 Uhr

Info



Wertstoffinsel Frontenhausen
Birnbaumstraße

Öffnungszeiten:

Freitag 13 bis 16 Uhr • Samstag 9 bis 12 Uhr

Altkleider, Batterien, Elektro- und Elektronikgeräte, Glas, Kartonagen, Kühl- und Gefrierschränke, Nichtverpackungskunststoff, Papier, Metallschrott (keine Blechdosen).



Info

Restmüll- Biomüll- Papier- und gelbe Tonne

Abfallwirtschaftsverband Isar-Inn

Karl-Rolle-Straße 43 • 84307 Eggenfelden
T. 087 21 - 96 12 - 0 www.awv-isar-inn.de

Manufaktur für
Konfekt aus
Rohkakao
Goldene Milch




Erhältlich bei Fa. Eisen Falk, Marienplatz Frontenhausen
rootsandbeans.de



i-Punkt
IMMOBILIEN_{KG}

wenn es um's: **Bauen** → **Mieten** ↑ **Kaufen** ← geht!

Ihr regionaler Partner bei Fragen um die Immobilie!

84130 DINGOLFING · Bruckstr. 18
Tel. 08731 - 31 23 24 · Fax 08731 - 31 23 26
Internet: www.i-punkt-immobilien.de
eMail: i-punkt-immobilien@t-online.de

Wohnbau **i-Punkt** IMMOBILIEN Vermögensplanung

Andrea Wulff

Keramik



Jakobstal, mitten in Frontenhausen

087 32 - 930 681

www.jakobstal.de



Geschenke Simmel

Kirchgasse 11 • 84160 Frontenhausen

Tel. 087 32 - 544 • Fax 087 32 - 66 21

STARKER HALT SINNISCHE FORM



MARIANNE BIRKNER **S**
KOSMETIK
BAHNHOFSTR. 13
FRONTENHAUSEN
TEL. 087 32-14 83
U
D
I
O



Nur ganz kurz ;-)



Kommt eh keiner!



- Kurzzeitpflege
- Vollstationäre Pflege
- offener Mittagstisch
- vielfältiges Betreuungsangebot
- familiäre Atmosphäre

AWO Seniorenheim Frontenhausen GmbH

Ellwangerstr. 12 • 84160 Frontenhausen

Auskunft erteilen wir auch gerne unter: 087 32 - 937 90 - 0

Website: awo-frontenhausen.de



Kunstwerk mit Infotafel



Termine



Frontenhausen

August

Fr. 1. - So. 3. **Jugend-Zeltlager**, Vereinsheim Altenkirchen

Sa. 02. **„Weiße Nacht“ am Marienplatz**, 19 Uhr, Eintritt frei

So. 03. **Floh- und Trödelmarkt**
8 - 16 Uhr, Volksfestplatz

Do. 14. - Mo. 18. **Volksfest Frontenhausen**



So. 05. **Floh- und Trödelmarkt**
8 bis 16 Uhr, Volksfestplatz

Sa. 11. **25. Frontenhausener Weinfest** Gemeindehalle

Sa. 11. **Ehejubilärfest** 13:30 Uhr
Pfarrheim St. Jakob, Anmeldung Tel. 087 32 - 332

Sa. 18. **Krimi/Komödie von Dinerbrett** mit Menü, 19 Uhr,
Gasthof zur Post



So. 17. **Pferderennen**, 14 bis 16 Uhr
Volksfestplatz

Sa. 23. **Blasmusik**, 18 Uhr, Gasthof zur Post

So. 31. **Sommerquiz, Kolpingjugend** Anmeldung unter www.kolping-frontenhausen.de/quiz., 16 Uhr, Gasthof zur Post

Alle Angaben ohne Gewähr,
weitere Termine unter



September

So. 07. **Floh- und Trödelmarkt**
8 bis 16 Uhr, Volksfestplatz

Di. 23. **Vortrag Ernährung bei Demenz**, 14:30 Uhr, Vilstaler Herzen

Oktober

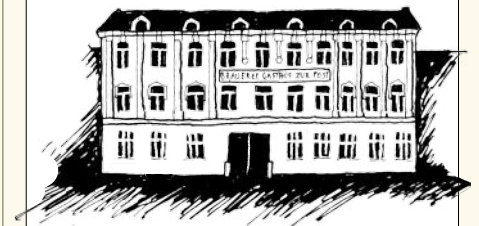
Sa. 04 - So. 05. **5. Kunsthandwerksmarkt**
Oide Buamaschui, 10-18 Uhr



Gasthof zur Post



Räumlichkeiten für 12 bis 200 Personen
reservieren Sie jetzt individuell
nach Ihren Wünschen



Montag und Dienstag
Warme Küche 11:30 bis 14 Uhr
Mittwoch bis Sonntag
von 11:30 bis 14 Uhr
und von 17 bis 20:30 Uhr

Für Feiern und Veranstaltungen
öffnen wir den Gasthof gerne
auch außerhalb der
normalen Öffnungszeiten.

Bahnhofstr. • Frontenhausen
T. 087 32 - 938 99 72
www.postfrontenhausen.de



Die Außenseite

Fototagebuch

Kulturmobil - Kindervorstellung



13. Juli Rolling Boazn mit Livemusik



Kulturmobil - Abendvorstellung



Landrat Bumeder, Bgm. Gassner



Veranstalter Peter Wulfi,
Schirmherrin Renate Bumeder



...waren sich einig:



Der Töpfermarkt war
ein Fest!



Am 6. & 7. Juni 2026 gibt's den nächsten!

FRANTO

Ein Magazin aus Frontenhausen · 2 - 2025

